

# Как добавить ссылку на домовый чат в ГИС ЖКХ

Весь процесс займет не более 3 минут.



# Как добавить ссылку на домовый чат в ГИС ЖКХ

01

---

## Войдите в личный кабинет

Зайдите в личный кабинет организации на сайте ГИС ЖКХ: <https://dom.gosuslugi.ru>

02

---

## Перейдите к объектам управления

Выберите раздел **Объекты управления** → **Объекты жилищного фонда** → найдите нужный дом в списке.

03

---

## Откройте домовые чаты

В блоке **«Результаты поиска»** нажмите гиперссылку **«Домовые чаты»** — в новой вкладке откроется страница информационных каналов объекта.

04

---

## Добавьте или отредактируйте ссылку

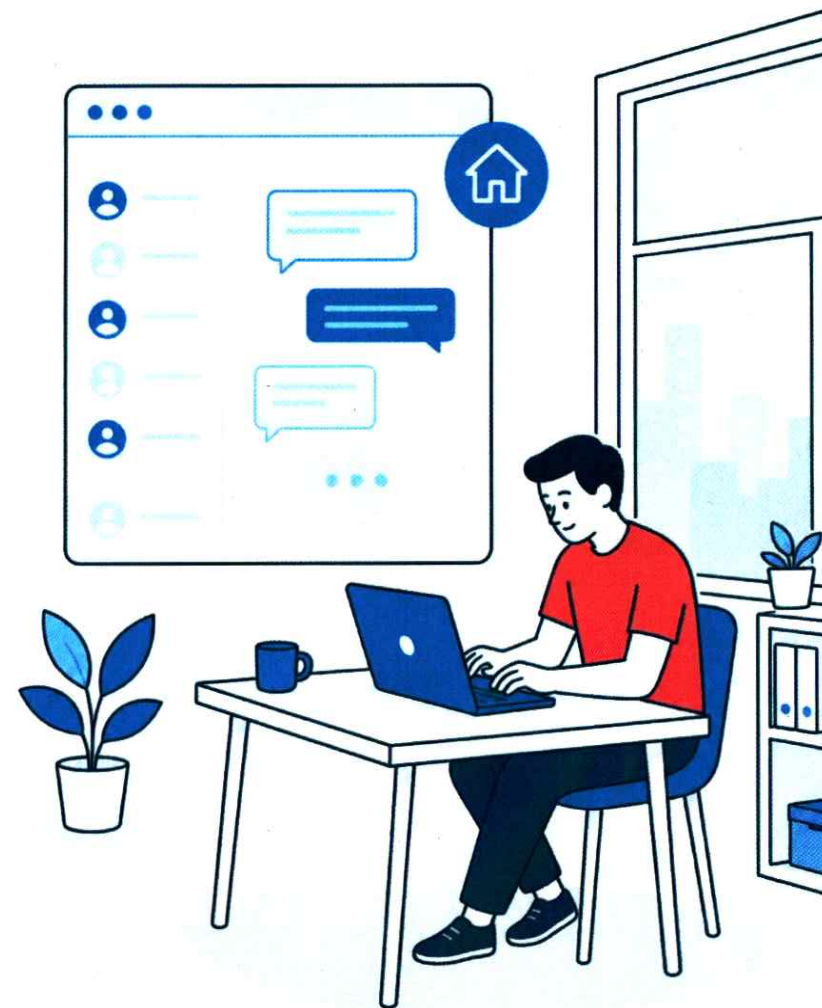
На открывшейся странице воспользуйтесь функцией **редактирования / добавления** информационного канала.



Для выполнения этих действий необходимы права организации в системе ГИС ЖКХ.  
Убедитесь, что вы авторизованы с нужной учётной записью.

# Как добавить чат-бот «Госуслуги Дом» в домовый чат

Пошаговая инструкция для администраторов домовых чатов. Следуйте указаниям последовательно — весь процесс займет не более 3 минут.



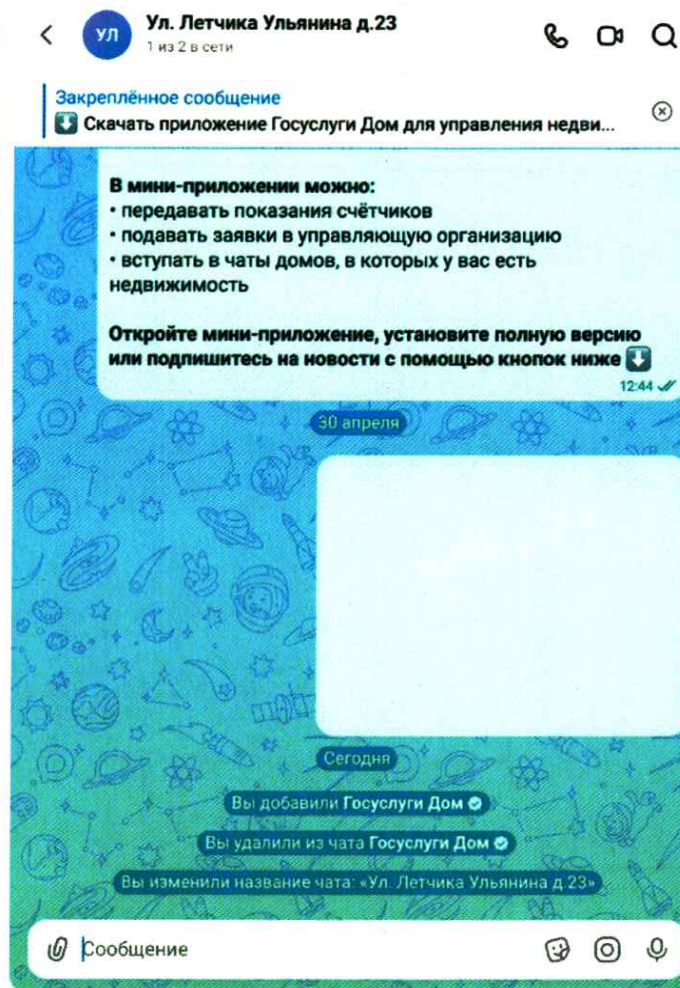
ШАГ 1

## Откройте нужный домовый чат

### Что нужно сделать

Откройте мессенджер МАХ и перейдите в домовый чат, в который требуется добавить бот «Госуслуги Дом».

Убедитесь, что вы являетесь администратором или владельцем этого чата — без прав администратора добавить бота не получится.



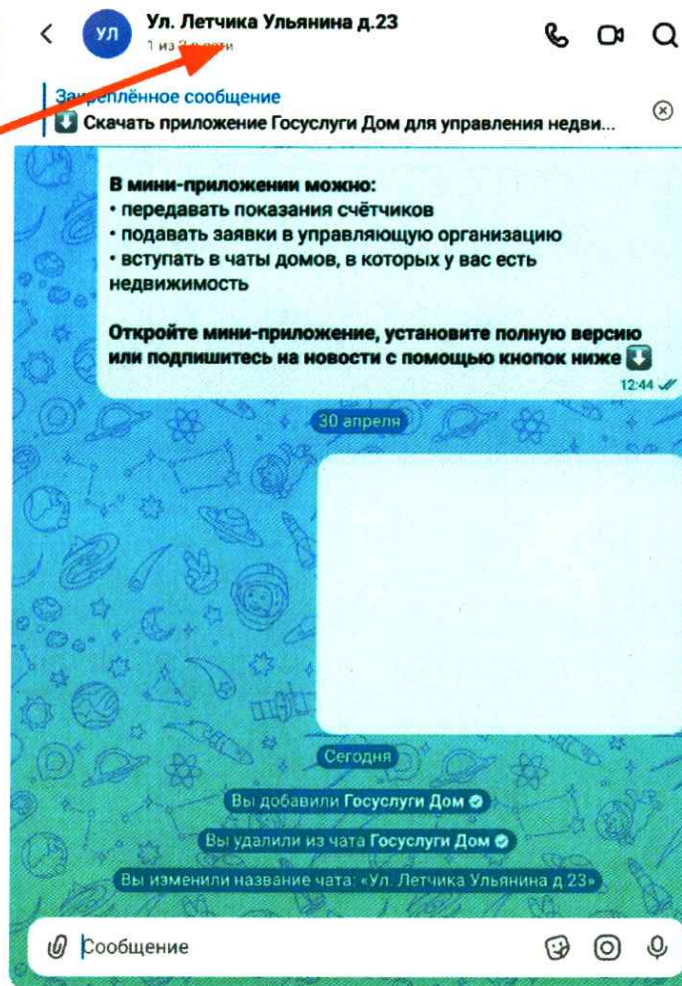
ШАГ 2

## Перейдите в профиль чата

### Как перейти в профиль

Находясь внутри чата, нажмите на **название чата** в верхней части экрана. Это откроет страницу с информацией о чате — там отображаются участники, администраторы и медиафайлы.

*Именно отсюда осуществляется управление всеми настройками и составом чата.*



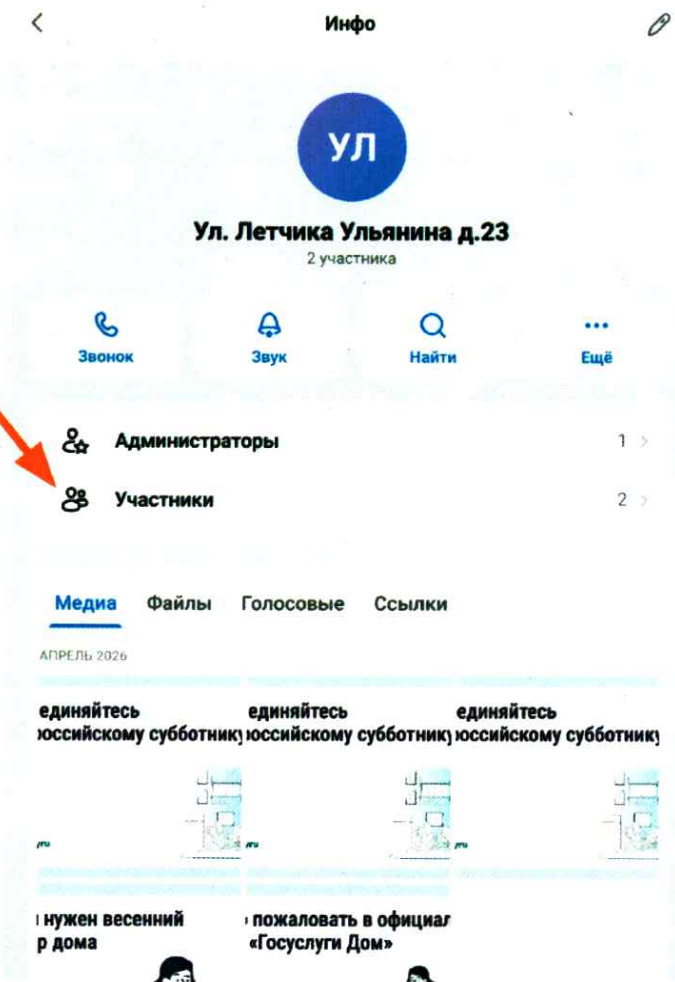
ШАГ 3

Перейдите в раздел «Участники»

## Раздел участников

В профиле чата найдите и нажмите на строку «Участники». Здесь отображается полный список всех членов чата.

Именно через этот раздел добавляются новые участники, в том числе боты.



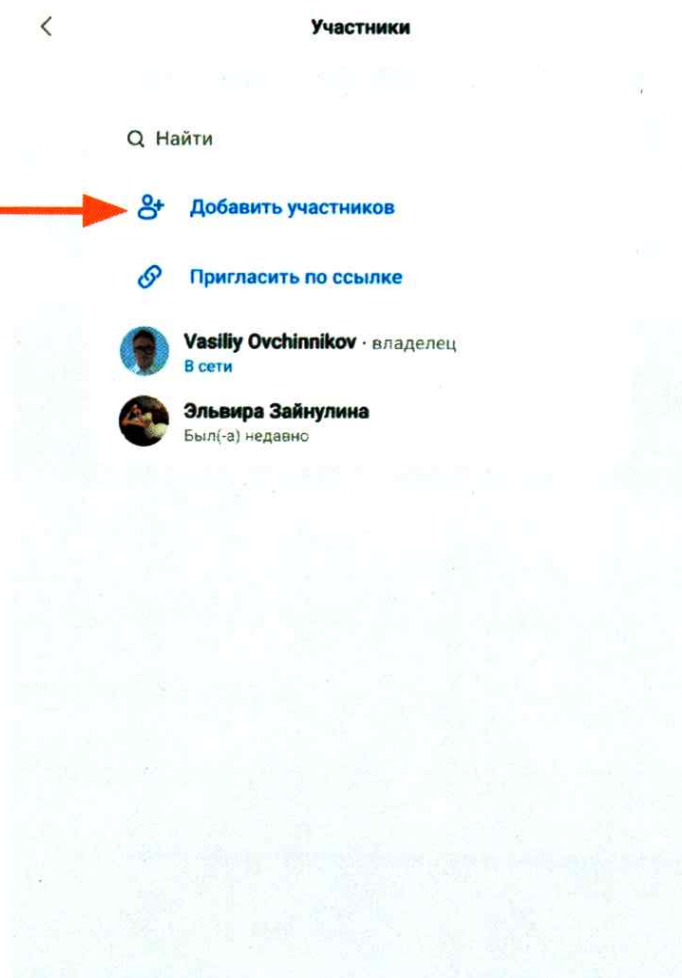
ШАГ 4

Нажмите «Добавить участников»

## Начало добавления

В открывшемся списке участников нажмите кнопку «Добавить участников» в верхней части экрана.

После этого откроется поисковая строка, в которой можно найти нужного пользователя или бота для добавления в чат.



ШАГ 5

## Найдите бота «Госуслуги Дом»

### Поиск официального бота

Введите в поисковой строке на этапе добавления участников **«Госуслуги Дом»** и выберите вариант с **синей галочкой верификации** — это признак официального бота.

⚠ Если бот не появляется в результатах поиска, перейдите по ссылке [max.ru/gosuslugi\\_dom\\_bot](https://max.ru/gosuslugi_dom_bot), откройте диалог с ботом, напишите ему `/start`, а затем повторите поиск.



Добавить участников

госуслуги дом



Госуслуги Дом



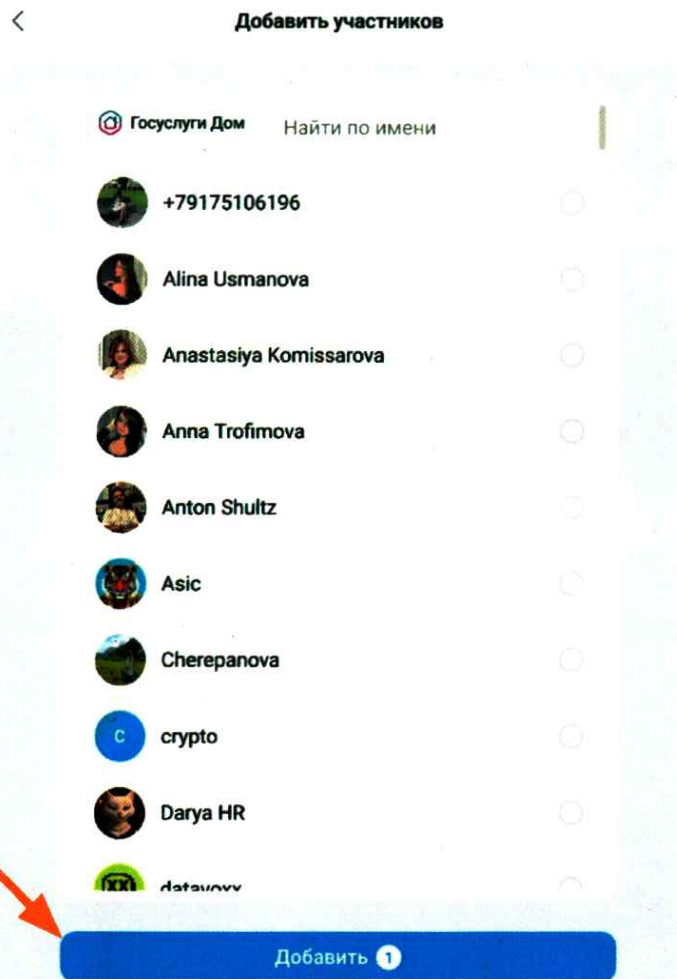
ШАГ 6

## Подтвердите добавление бота

### Нажмите «Добавить»

После того как бот «Госуслуги Дом» выбран в списке (появится галочка напротив), нажмите кнопку «Добавить» внизу экрана.

*Бот будет добавлен в чат как обычный участник. На следующем шаге ему необходимо выдать права администратора.*



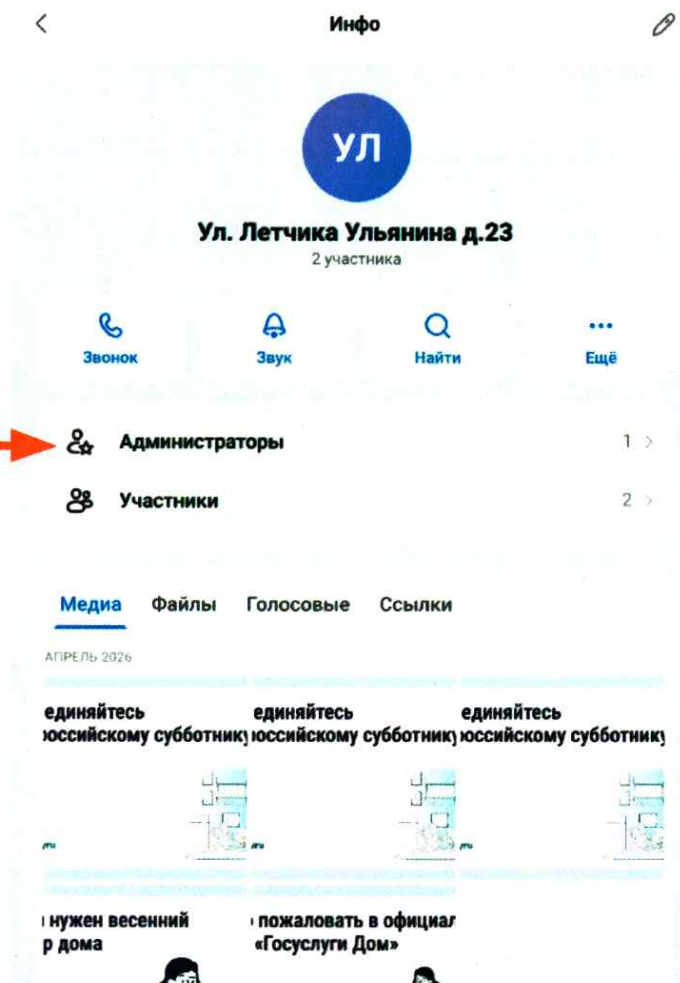
ШАГ 7

Перейдите в раздел «Администраторы»

## Назначение прав

Вернитесь в **профиль чата**, нажав на его название. Найдите и откройте раздел «Администраторы».

Это необходимо для того, чтобы бот мог полноценно функционировать: закреплять и писать сообщения, создавать ссылки для новых участников чата.



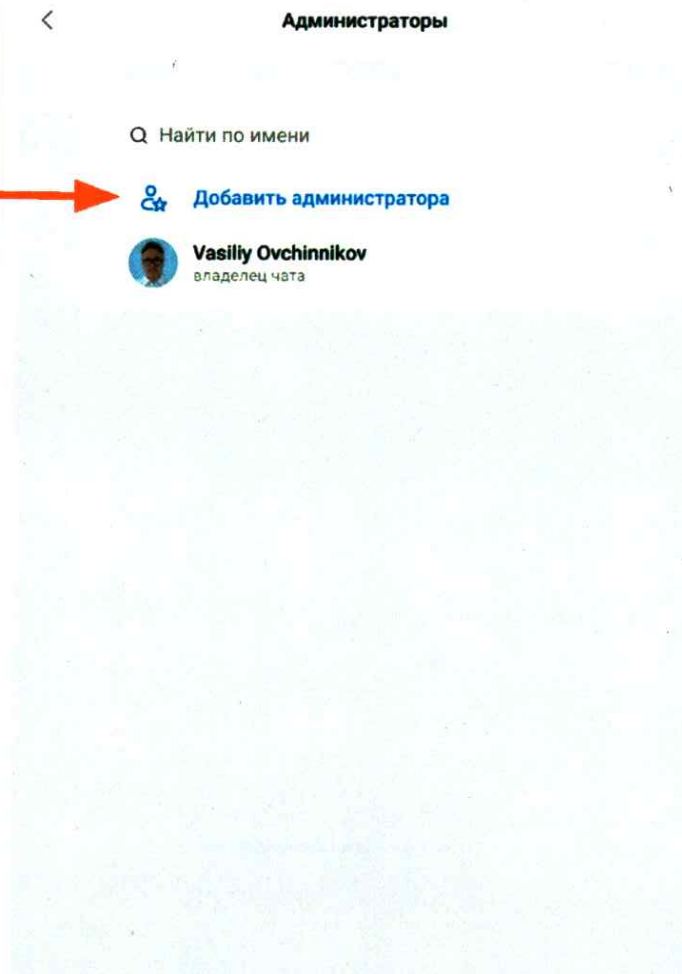
ШАГ 8

Нажмите «Добавить администратора»

## Открытие списка

В разделе «Администраторы» нажмите «Добавить администратора». Откроется список участников чата, которым можно присвоить права администратора.

В этом списке уже будет отображаться добавленный бот «Госуслуги Дом».



ШАГ 6

## Выберите «Госуслуги Дом»

### Выбор бота

В списке участников найдите и нажмите на «Госуслуги Дом» с синей галочкой верификации.

Откроется экран настройки прав администратора для этого бота. Убедитесь, что выбран именно верифицированный аккаунт.



Добавить администратора

Q Найти по имени



**Госуслуги Дом** ✓  
Был давно



**Эльвира Зайнулина**  
Был(-а) недавно



Vasiliy Ovchinnikov  
владелец чата

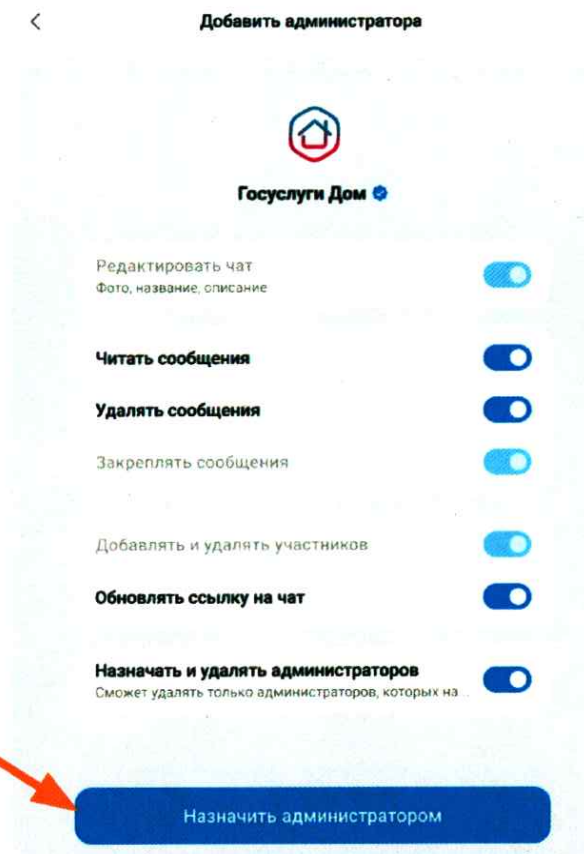
ШАГ 10

## Предоставьте необходимые права и назначьте администратором

Активируйте все необходимые разрешения для обеспечения работы бота, как показано на скриншоте:

- Читать сообщения
- Удалять сообщения
- Закреплять сообщения
- Обновлять ссылку на чат
- Назначать и удалять администраторов

После настройки прав нажмите **«Назначить администратором»**.





Вы назначили администратора

# ГОТОВО

Бот «Госуслуги Дом» успешно добавлен в домовый чат и назначен администратором.